

N=2000

Ufficio Provinciale di PERUGIA - Direttore GIULIETTI PAOLO

E=-40900



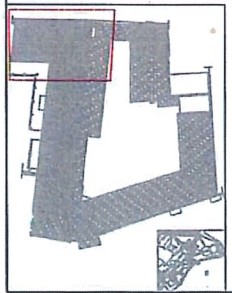
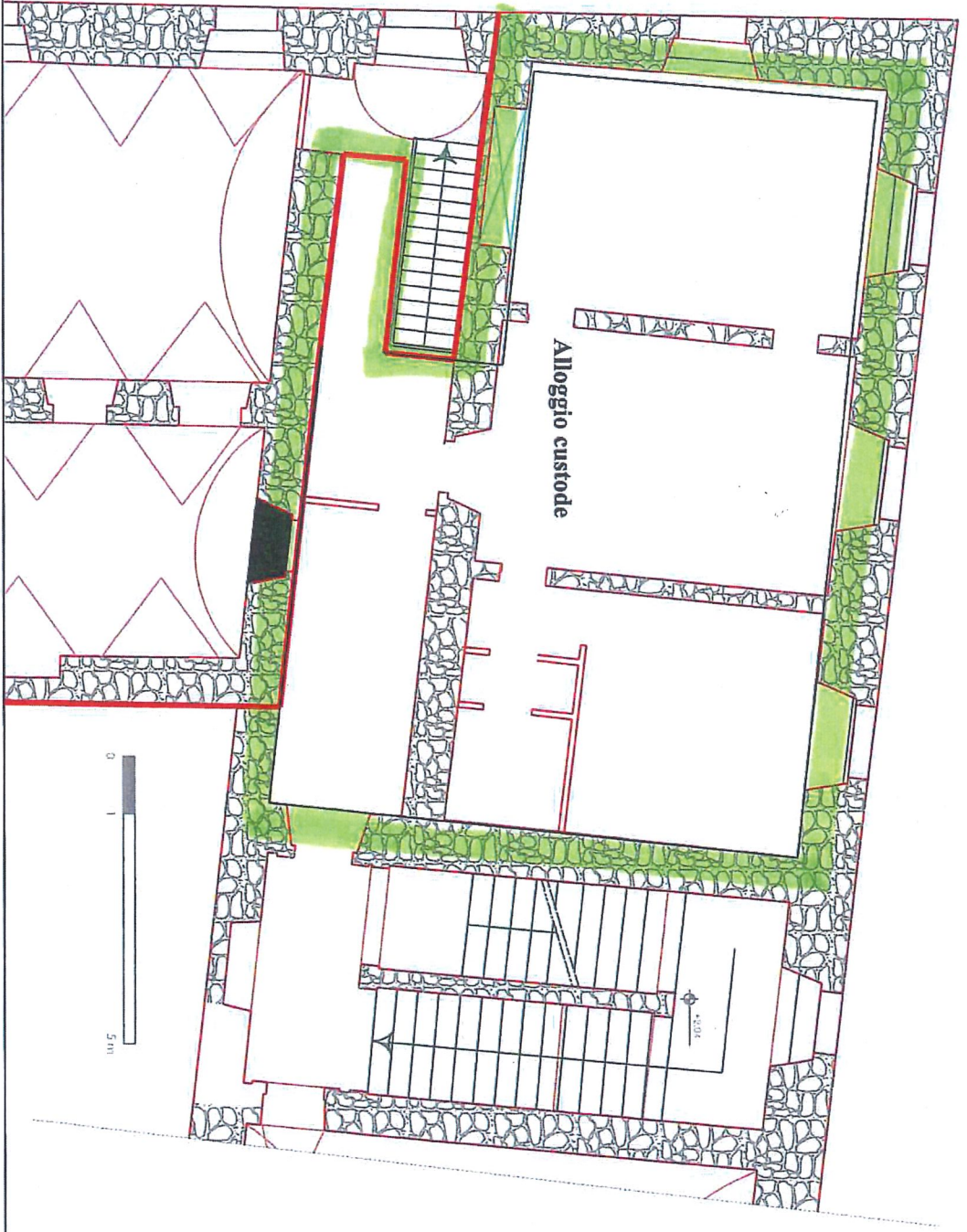
Visura telematica esente per fini istituzionali

I Particella 51

COMPLETAMENTO RESTAURO EX SAFFA - PERUGIA

ALLOGGIO CUSTODE

SPAZI OGGETTI DI CONSEGNA



# PIANO TERRA

PARTI COMUNI

CENTRALE TERMINAZIONE

AREA PERIURBANA

PARCO SCALINATA DA CORNICI

