

N=2000



Ufficio Provinciale di PERUGIA - Direttore GIULIETTI PAOLO

Visura telematica esente per fini istituzionali

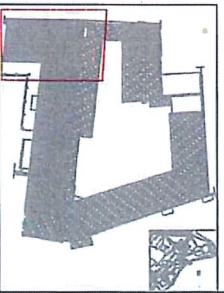
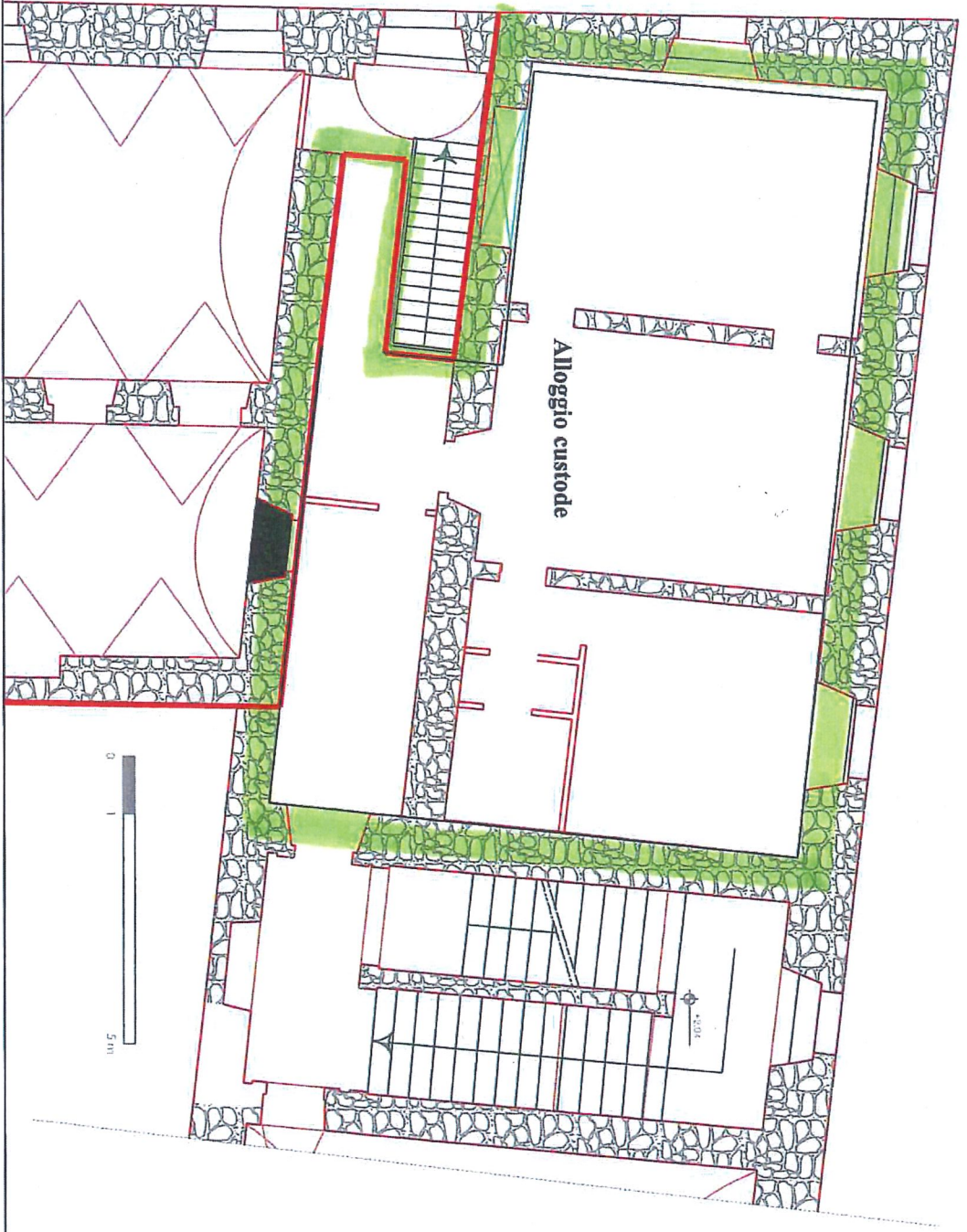
E=-40900

I Particella 51

COMPLETAMENTO RESTAURO EX SAFFA - PERUGIA

ALLOGGIO CUSTODE

SPAZI OGGETTI DI CONSEGNA



# PIANO TERRA

PARTI COMUNI

CENTRALE TERMINAZIONE

AREA PERIURBANA

PARCO SCALINATA DA CORNICI

